

Автор статьи: Maestro Рассмотрим графику существ во вселенной «Меч и Магия 6-8».

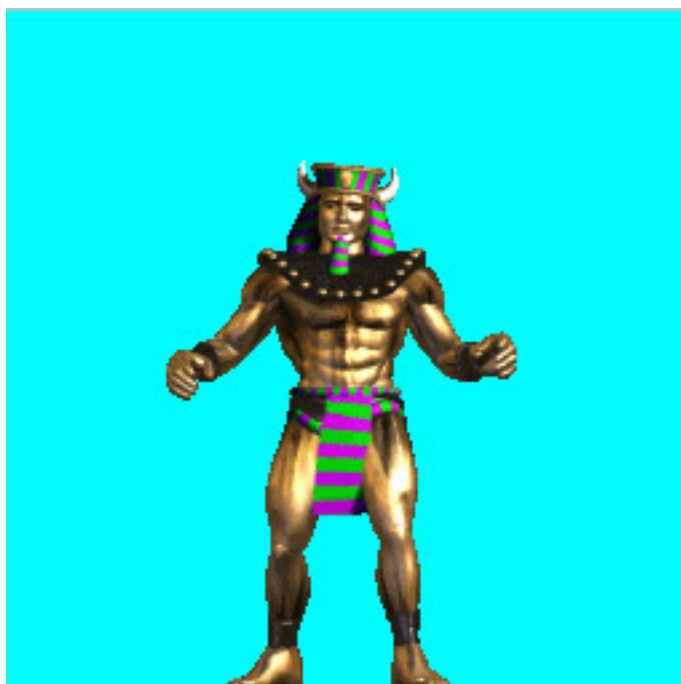
Как мы помним – монстры сделаны очень неоднозначно, есть очень много уникальных существ, но почти каждое существо имеет 3 вида – слабое, более сильное и самое сильное.

В MM6 существа в среднем состоят из 59 кадров (спрайтов), которые более-менее отражают суть существ MM6 и все их действия. Иногда же встречаются и летающие существа с большим числом кадров, иногда очень примитивные с меньшим числом кадров.



В MM7 существа уже более детально проработаны, добавлены некоторые движения и атаки в разных направлениях – отсюда существа состоят уже из большего числа кадров

80-120+.



В MM8 существа достигли совершенства своей анимации! Их движения очень плавные и отражают все действия со всех возможных ракурсов.

Работа с графикой Меч и Магия 6,7,8

Автор: Evgeny Voronov - Обновлено 19.10.2015 22:16



Текст, который был скрыт или поврежден в процессе сканирования документа.